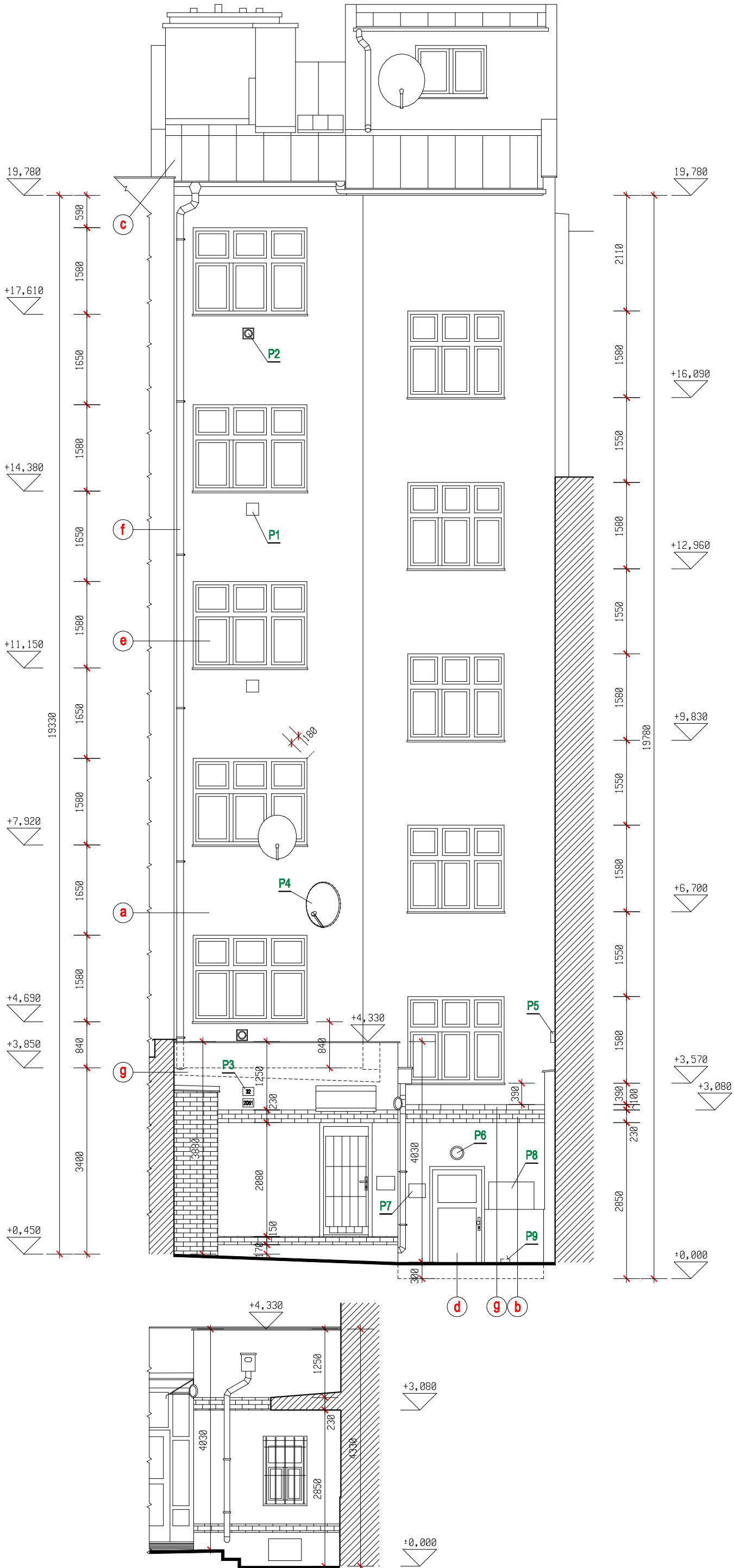


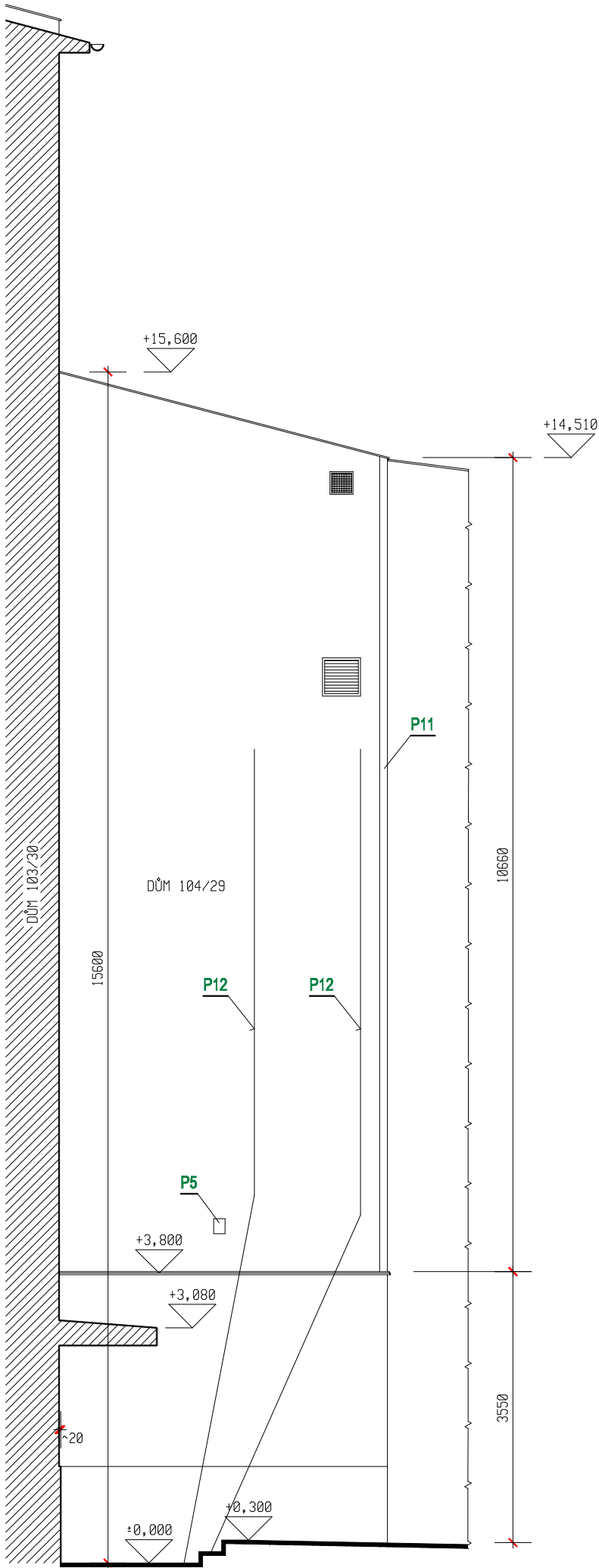
# POHLED Z VNITROBLOKU - JIŽNÍ

## STÁVAJÍCÍ STAV

### M 1:75

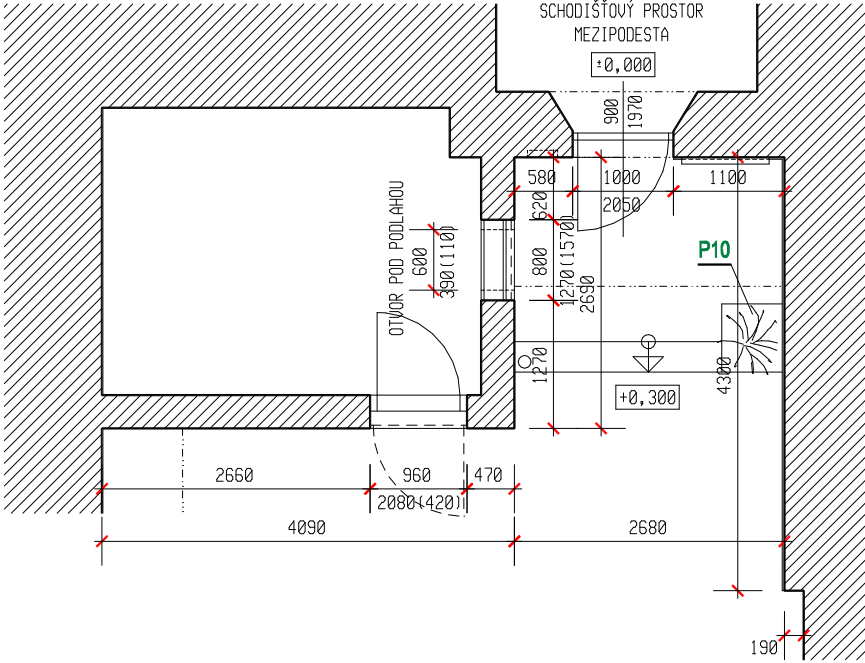


POHLED NA PŘÍSTAVBU BOČNÍ

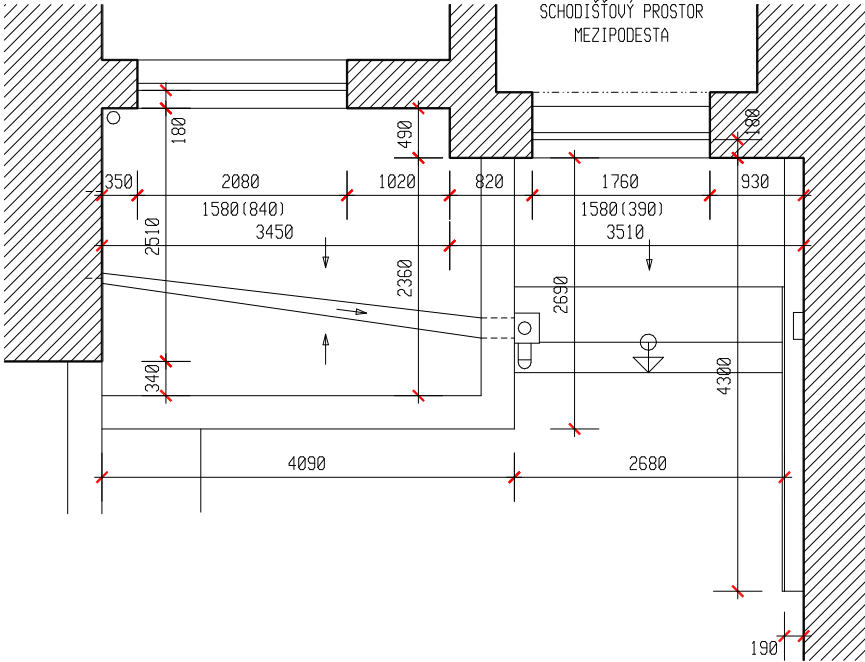


POHLED NA DŮM 104/29 BOČNÍ ZÁPADNÍ

## PŮDORYS VSTUPU DO OBYTNÉ ČÁSTI OBJEKTU



## PŮDORYS TYPOVÉHO PODLAŽÍ



## LEGENDA

- a** UNĚJŠÍ BRIZOLITOVÁ OMÍTKA ODSTÍNU ŠEDÉ BARVY
- b** OBKLAD FASÁDNÍM GLAZOVANÝM PÁSKEM - KABŘINEC V HNĚDÉM ODSTÍNU
- c** STŘEŠNÍ KRYTINA Z Pz PLECHU V ŠEDÉM ODSTÍNU
- d** USTUPNÍ DVEŘE Z AL PROFILU, ČÁSTEČNĚ PROSKLENĚ IZOLAČNÍM DVOJSKLEM V TMAVĚ ŠEDÉM ODSTÍNU
- e** PLASTOVÁ OKNA ZASKLENÁ IZOLAČNÍM DOUJSKLEM V BÍLÉ BARVĚ
- f** KLEMPÍŘSKÉ VÝROBKY Z Pz PLECHU V PŘÍRODNÍ BARVĚ
- g** STŘEŠNÍ KRYTINA Z Pz PLECHU V PŘÍRODNÍM ODSTÍNU

## POZNÁMKY

- P1** ZAZDĚNÝ OTVOR PO ODTAHU SPALIN Z PLYNOVÝ PŘÍMOTOPĚ 2ks
- P2** KRYT ODTAHU SPALIN PLYNOVÝCH PŘÍMOTOPĚ 2ks
- P3** ČÍSELNÝ IDENTIFIKÁTOR BUDOVY Č.O./Č.P.
- P4** SATELITNÍ ANTÉNA - PARABOLA 3ks
- P5** EL. SIGNALIZACE
- P6** NÁSTĚNNÉ SVÍTIDLO
- P7** ZVONKOVÉ TABLO S DOMÁCÍM TELEFONEM
- P8** POŠTOVNÍ SCHRÁNKY 5ks
- P9** EL. INSTALAČNÍ KRABICE
- P10** POPÍNAVÁ ROSTLINA S PODPŮRNOU KCÍ NA BOČNÍ FASÁDĚ
- P11** DILATAČNÍ LIŠTA V BARVĚ FASÁDY
- P12** OCEL. LANA PRO VEDENÍ POPÍNAVÝCH ROSTLIN

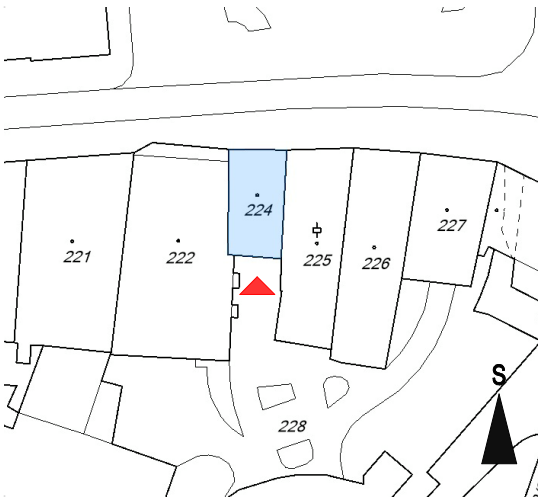
- STÁVAJÍCÍ STAV BYL VYNESEN NA ZÁKLADĚ MĚŘENÍ PŘI MÍSTNÍM ŠETŘENÍ  
- NEDOSTUPNÉ DETAILY, A TO PŘEDEVŠÍM V OBLASTI STŘECHY SE MOHOU LIŠIT OD SKUTEČNOSTI  
- +0,000 JE NA TOMTO POHLEDU VZTAŽENA K ÚROVNI USTUPNÍ PODESTY

## OPRAVA A ZATEPLENÍ FASÁDY OBJEKTU

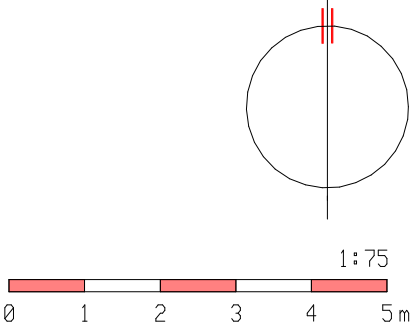
### HLAVNÍ NÁMĚSTÍ 103/30, KRNOV

INVESTOR: MĚSTO KRNOV  
HLAVNÍ NÁMĚSTÍ 96/1, 794 01 KRNOV

## ORIENTACE



OBJEKT K BYDLENÍ  
HLAVNÍ NÁMĚSTÍ 103/30, KRNOV  
parc.č. 224 - 115m2  
k.ú. KRNOV - HORNÍ PŘEDMĚSTÍ [674737]



RZ 87-2017/09  
SRPEN 2017  
TECHNICKÁ POMOC  
měřítko 1:75  
ozn.výkř. D.1.1-2

PROJEKTANT R.ZATLOUKAL	PARÉ ČÍSLO	POHLED Z VNITROBLOKU - JIŽNÍ STÁVAJÍCÍ STAV D.1.1 ARCHITEKTONICKO-STAVEBNÍ ŘEŠENÍ
---------------------------	------------	---